

“A Large Software Company”

OFICINAS DE VENTAS Y CONSULTORIA
ESTADO UNIDOS



PROGRAMA

Los centros de ventas de “a large software company” requerían mayor efectividad en el apoyo a los equipos de ventas y mejorar el servicio a clientes , para aumentar la actividad. Los objetivos generales del proyecto fueron optimizar las instalaciones para las actividades relacionadas con el cliente, aumentar el trato cara a cara con el cliente , mantener los espacios rentados , mantener los gastos , y mejorar las condiciones de trabajo de los empleados .

Space re-planteo los espacios para lograr centros de ventas mas eficientes . La estrategia incluyo aspectos de planeación, diseño y esquemas de organización en general. Cada caso se estudio de manera independiente para responder adecuadamente a las características particulares de cada cede.

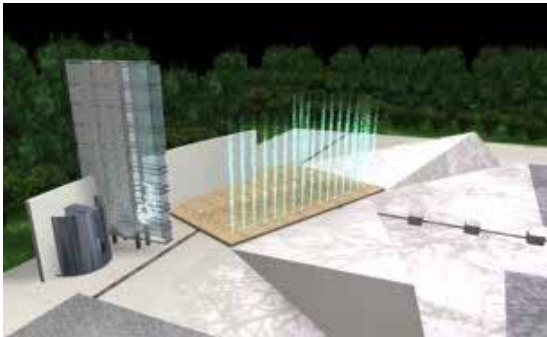
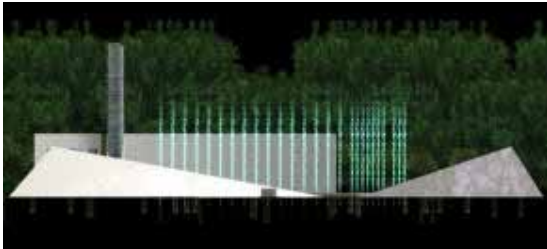
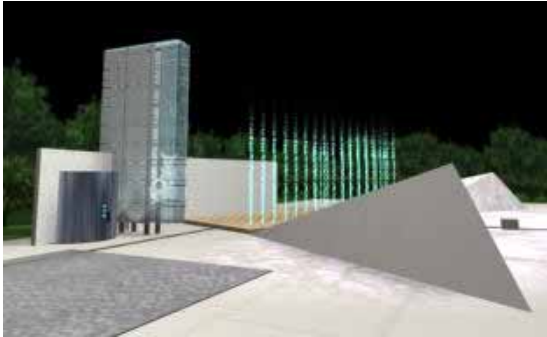
BENEFICIOS Y LOGROS

- Reducción del 30% en costos de operación relacionados con bienes raíces
- Mejora dramática áreas al cliente para ofrecer y demostrar productos y servicios
- Apoyo a los cambios internos de la organización y respuesta a las condiciones de Mercado con mínimo costo
- Superficies curvas para dar sensación de movimiento

Agua Ciel

PLAZA - FUENTE

CIUDADES EN LA REPÚBLICA



PROGRAMA

La marca de agua Ciel, propiedad de Coca Cola, lanzó un concurso para el diseño de la fuente-plaza que celebrara los valores de la marca, esta plaza requería ser utilizada en eventos patrocinados por Ciel y la posibilidad de ser replicada en diversas ciudades del país. La propuesta ganadora de SPACE consta de cuatro elementos básicos:

1. La torre: Una estructura translúcida dentro de la cual escurre agua produciendo sonidos agradables y desde la cual se proyectan luces de colores que al pasar por el agua producen variaciones infinitas.

2. La plaza: Una explanada pavimentada en piedra típica del lugar contiene salidas para fuentes danzantes que al igual que la luz de colores, presentan variaciones interminables. Al apagar dichas fuentes, la plaza se utiliza como escenario para eventos.

3. El muro curvo: Este muro de proporciones horizontales crea un equilibrio asimétrico entre el y la verticalidad de la torre. Sirve como telón de fondo para el escenario.

4. Los taludes: Estos cuerpos pueden ser utilizados por el público para observar un evento o por la gente que simplemente pasea por el lugar.

BENEFICIOS Y LOGROS

- Establecimiento de la imagen corporativa del cliente mediante diseño arquitectónico
- Adaptabilidad del diseño a diferentes localidades
- Valor agregado mediante usos alternativos del espacio

Allergan Pharmaceuticals

OFFICINAS CORPORATIVAS
CIUDAD DE MEXICO, MEXICO



PROGRAMA

Las operaciones de Allergan Pharmaceuticals en América Latina constituyen un área importante para la organización y reflejan el creciente interés en ventas y mercadotecnia de las farmacéuticas en el Mercado Latinoamericano.

El diseño de las oficinas corporativas de Allergan Pharmaceuticals se caracteriza por su limpieza, los colores y materiales son vibrantes y ricos en texturas. Utilizando materiales locales se logro que el proyecto se terminara en menos de 12 semanas incluyendo el proceso de diseño y construcción.

A los 24 meses de entregadas las oficinas SPACE fue contratado nuevamente para desarrollar una segunda etapa del proyecto debido al rápido crecimiento de Allergan.

BENEFICIOS Y LOGROS

- Se implementaron sofisticados sistemas de tecnología
- Se estableció la imagen de Allergan para la región de Latino América
- La gerencia de proyecto se coordino con el quipo de bienes raíces y facilities manager de EU





Amazon.com

OFICINAS CORPORATIVAS
SEATTLE, WASHINGTON

PROGRAMA

SPACE fue seleccionado para diseñar las nuevas oficinas corporativas de Amazon.com la naturaleza del negocio de Amazon.com y su rápido e impredecible crecimiento requerían de una solución fuera de lo tradicional. Space propuso una planeación flexible que respondiera directamente a el carácter de la empresa y al mismo tiempo mantuviera el carácter histórico del edificio en el que se encuentran ubicadas las oficinas .

Las estaciones de trabajo, áreas para trabajo en equipo, salas de conferencias y espacios para reuniones se distribuyeron capitalizando en la riqueza arquitectónica del edificio. Cómo parte de su cultura Amazon.com cree en reutilizar elementos existentes en vez de solicitar soluciones hechas a la medida. Esto se refleja en el uso de materiales con apariencia natural y de productos reciclados en el proyecto.

BENEFICIOS Y LOGROS

- Zonas claramente definidas que facilitan la interacción de los empleados con un diferentes grados de aislamiento, desde totalmente abiertas hasta totalmente privadas
- Las superficies de los muros se pueden utilizar como áreas de trabajo interactivas
- Se restauraron las áreas de acceso manteniendo y celebrando las características arquitectónicas del estilo original
- Se incorporaron servicios como cafetería, sala de TV, espresso bar y lockers para complementar el campus que a pesar



American Express

CORPORATIVO
CIUDAD DE MEXICO, MEXICO

PROGRAMA

La estrategia de diseño para la nueva sede corporativa de American Express América Latina tuvo como directrices principales el manejo de la luz dentro del espacio y las vistas hacia el monumento del Angel de la Independencia que permite la privilegiada ubicación de estas oficinas .

La luz natural se regula conforme penetra al espacio mediante algunos de los elementos constructivos como son por ejemplo las "mallas" de madera que definen algunas zonas de servicios .

La luz artificial "viaja" dentro del complejo por unas grandes "lamparas" formadas por paneles de vidrio esmerilado que recorren toda la oficina.

En algunas zonas se especificó mobiliario re-utilizado y el diseño de los espacios se desarrolló tomando en cuenta este hecho.

SPACE asesoró al cliente al comisionar y escoger las obras artísticas que se exhiben a lo largo de las oficinas .

BENEFICIOS Y LOGROS

- Logro de una imagen más contemporánea mediante el uso de tecnología
- Reducción de costos operativos
- Mejora en las comunicaciones internas corporativas
- Mejora en la productividad corporativa

Aon Re

CORPORATIVO
CIUDAD DE MEXICO, MEXICO



PROGRAMA

AON RE reubicó sus oficinas en un área de 3,000 m² distribuidos en dos pisos. El detonador de este proyecto fue la intención de unificar el área de re-aseguro con el resto de las oficinas, anteriormente estaban ubicados en otro edificio. Las antiguas oficinas de AON RE fueron diseñadas hace algunos años y no cumplía con los estándares espaciales de AON, el sistema de mobiliario ofrecía poca flexibilidad para adoptar la nueva forma de trabajar de la empresa.

El proyecto se realizó bajo la modalidad de "Design Build"

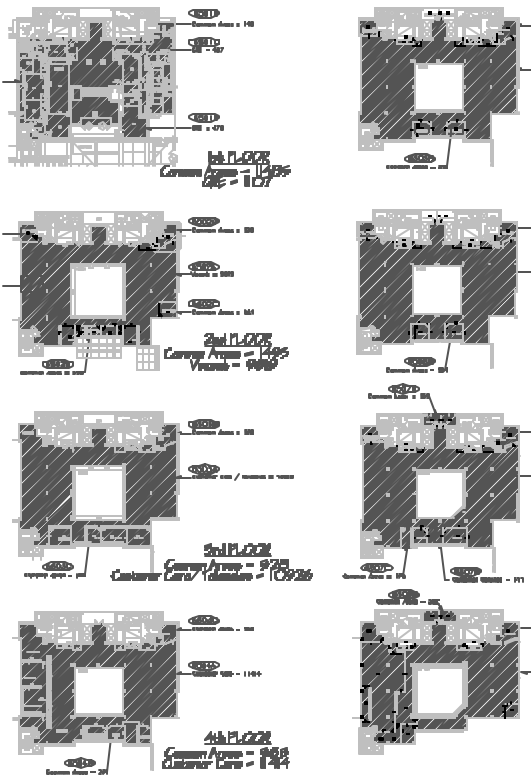
El concepto generador del diseño fue aumentar la luz natural para todos los usuarios mediante elementos arquitectónicos translúcidos.

BENEFICIOS Y LOGROS

- El diseño y la construcción se terminaron en 10 semanas
- Se mejoró la comunicación entre equipos
- Se aumentó de manera significativa la satisfacción del usuario

AT&T

STRATEGIA INMOBILIARIA DE
LONDRES
LONDRES, INGLATERRA



PROGRAMA

AT&T nos contactó para la preparación de un análisis de costo, condiciones y utilización de varias propiedades de su portafolio en el Reino Unido. El trabajo incluyó el desarrollo de una estrategia para optimizar la utilización de espacio y habilitar el despojo de sus rentas más costosas.

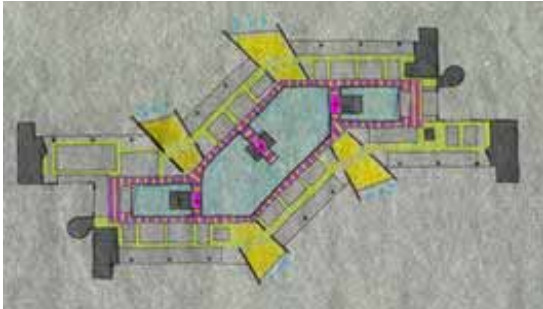
También les desarrollamos una plan detallado a largo plazo en la cual consolida todas sus operaciones ejecutivas de Londres en una sede central. El plan incluyó la recomendación de trasladar todas sus operaciones de llamadas a localidades más baratas que se encuentran afuera de Londres.

BENEFICIOS Y LOGROS

- Ahorros inmediatos de 15% en los costos inmobiliarios
- Ahorros de largo plazo de millones de dólares a través del traslado a ubicaciones más eficaces de costo
- Optimización del espacio en ciertos edificios

Cemex

CORPORATIVO
MONTERREY, MEXICO



PROGRAMA

Cemex, una de las empresas más importantes de México y la segunda cementera más grande del mundo, adquirió un edificio en Monterrey NL, para reubicar sus oficinas corporativas .

Con el objetivo de seleccionar al encargado de desarrollar el diseño, Cemex decidió hacer un concurso por invitación con los 8 despachos especialistas en arquitectura corporativa más importantes de México .

El concurso constó de dos etapas , como resultado de la primera etapa el cliente seleccionó dos despachos finalistas los cuales desarrollaron el diseño a detalle, SPACE fue uno de los seleccionados .

El concepto arquitectónico del diseño presentado por Space fue el generar una serie de "quillas" de concreto, las cuales penetraban el cuerpo del edificio existente violentándolo de forma tal que los objetos arquitectónicos en su interior giraban alrededor de éstas . Al mismo tiempo la intención de las quillas era ser elementos que introdujeran luz natural al interior del espacio, incrementando la eficiencia y productividad de los usuarios y reduciendo el consumo de energía eléctrica .

BENEFICIOS Y LOGROS

- Se lograba incrementar el nivel de iluminación natural
- Se racionaliza la operación
- Se da una imagen contemporánea al espacio

CIE

PALACIO DE LAS DEPORTES
CIUDAD DE MEXICO, MEXICO

PROGRAMA

Corporación Interamericana de Entretenimiento CIE, como parte de una nueva estrategia de consolidación de sus oficinas, solicitó a SPACE un plan maestro para densificar y mejorar los espacios que ocupa actualmente. Una de las cedes principales de Grupo CIE es el Palacio de los Deportes, donde se planea remodelar aproximadamente 11,000 m². En este espacio se propone reubicar 14 empresas de Grupo CIE entre las que se encuentran: Ticket Master, SITEL y algunas divisiones de OCESA y SECOCIE.

Con este ejercicio de planeación se logra hacer más eficiente y seguro el espacio. Se propone ampliar el área disponible para oficinas cerrando el perímetro exterior con frentes de cristal, permitiendo así la entrada de luz natural.

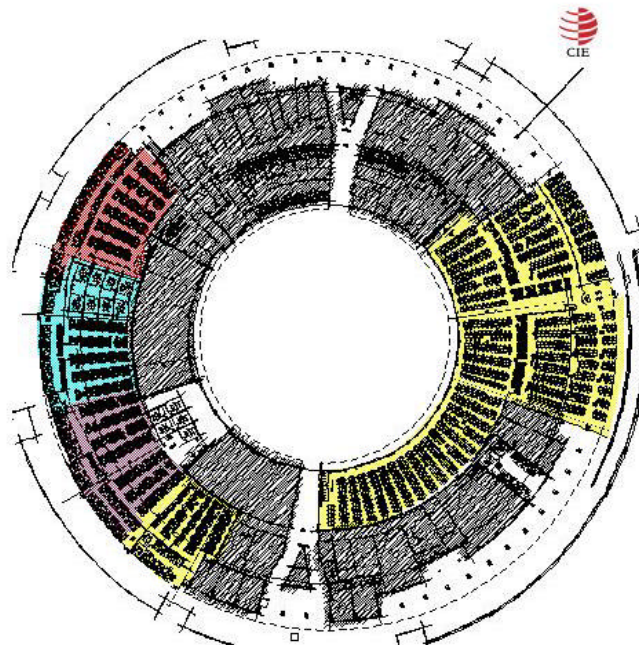
BENEFICIOS Y LOGROS

- SPACE desarrolló estándares espaciales para ser utilizados en todos los proyectos de oficinas de Grupo CIE
- Se aumenta la seguridad de forma significativa
- Se racionaliza el espacio, se ganan 4,000 m² y se aumenta la densidad logrando reubicar 1683 personas, conservando las áreas de apoyo para el área de espectáculos del Palacio de los Deportes

Test Fit Palacio



estación tipo A	11
estación tipo B	40
estación tipo C	512
estación tipo D	1075



CX Networks

CORPORATIVO

MONTERREY, MEXICO



PROGRAMA

CX Networks surge como una iniciativa de Cemex para independizar al área de tecnología y crear una empresa independiente a Cemex

CX Networks esta formada por 4 empresas , las cuales en un principio se ubicaban en espacios diferentes . Como parte de una nueva estrategia de negocio CX Networks decidió consolidar sus empresas en un solo campus, esto tendrá como resultados el mejor aprovechamiento de los recursos del grupo así como optimizar áreas de apoyo y generar una nueva imagen que unifique todas las empresas .

El área del proyecto es 18,000 m2 y se ubica en la ciudad de Monterrey, México

BENEFICIOS Y LOGROS

- Se redujeron los costos de operación de forma significativa
- Se logro reflejar una imagen de alta tecnología
- Se mejoraron las condiciones de trabajo de los empleados de la empresa



Dermet

CORPORATIVO
CIUDAD DE MEXICO, MEXICO

PROGRAMA

SPACE asesoró al cliente para recrear una cultura empresarial que se había perdido después de la consolidación de distintas compañías, los directivos de la empresa decidieron aprovechar sus nuevas oficinas para generar un mensaje de unidad.

Se cambiaron los estándares de las oficinas de DERMET, pasando de estaciones de trabajo con panelería alta a estaciones con panelería baja, esto en conjunto con los cambios encaminados a tener acomodos y disposiciones espaciales mejorando sustancialmente el intercambio informal de información, la comunicación y el trabajo en equipo.

El proceso de diseño y construcción para este proyecto fué de tan solo ocho semanas .

BENEFICIOS Y LOGROS

- Optimización de recursos espaciales y de la compañía
- Diseño basado en la conceptualización de las actividades corporativas
- Se conjuntaron en el mismo espacio más de ocho compañías recientemente adquiridas por el grupo Dermet

Donnina

TIENDAS DE ROPA
MEXICO



PROGRAMA

Donnina es una cadena de tiendas de ropa encargada de la distribución de la marca Moschino, a partir del año 2000 decidieron aumentar la línea de productos que comercializan, de esta decisión surgió la necesidad de replantear el concepto arquitectónico de las tiendas. La mayoría de las tiendas existentes están diseñadas con un enfoque ecléctico que respondía a la imagen de Moschino.

SPACE fue contratado para diseñar un nuevo prototipo de tienda con un estilo y temática minimalista para poder servir como marco neutral a las diferentes líneas de ropa que Donnina maneja actualmente.

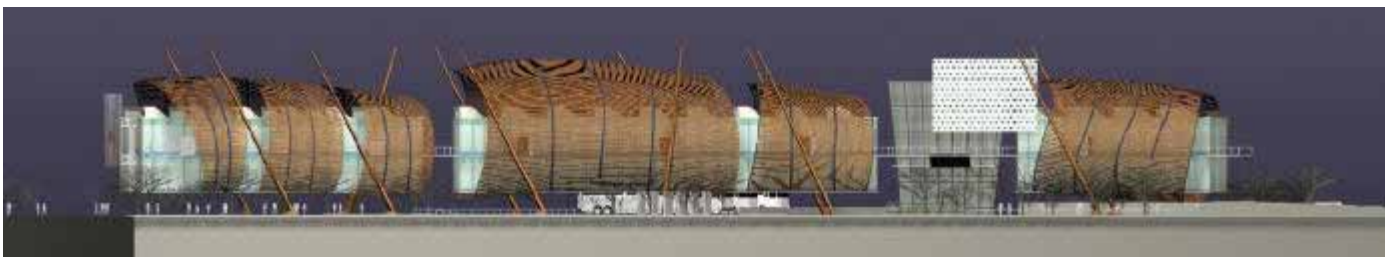
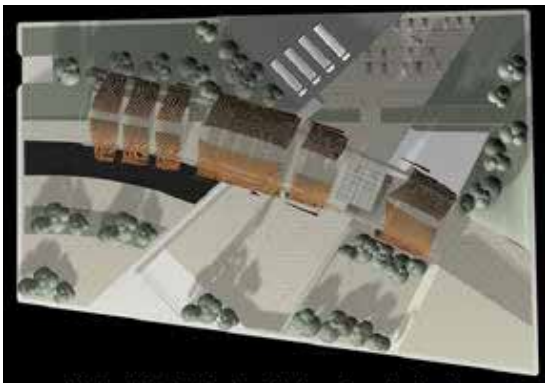
La tienda prototipo se construyó en Los Cabos y se implementará paulatinamente en el resto de las sucursales en México.

BENEFICIOS Y LOGROS

- Se logró unificar la imagen de las tiendas
- El diseño de las tiendas responde al concepto que Donnina busca reflejar

Foro Diversa

GUADALAJARA, MEXICO



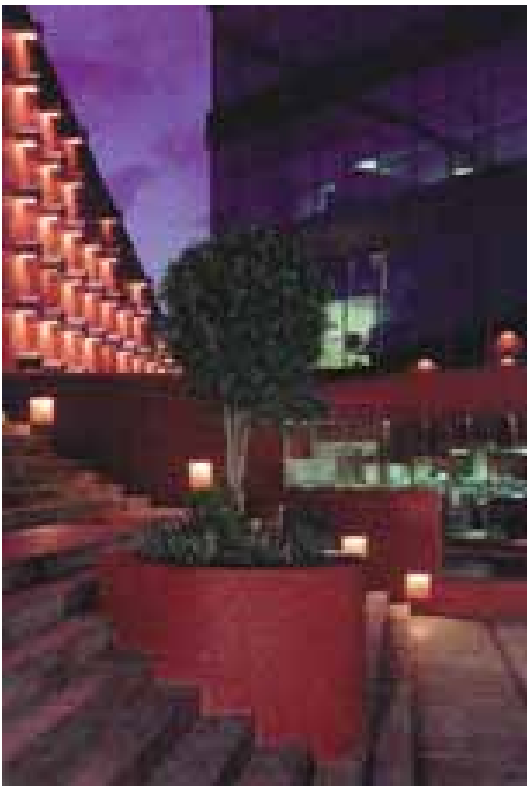
PROGRAMA

SPACE fue invitado a concursar para el proyecto Foro Diversa en Guadalajara México. Este Foro consistía en una serie de espacios para exhibición, educación y difusión de nuevas expresiones artísticas .

El terreno donde se desarrolló el proyecto se encuentra enclavado en una zona urbana de la ciudad de Guadalajara la cual no ha tenido un criterio uniforme para su desarrollo, lo cual ha generado un contexto poco rescatable y caótico.

La propuesta de SPACE fue diseñar un “escarabajo” que formalmente diera le sensación de haber aterrizado en el terreno. Casi sin tocar el sitio, este objeto arquitectónico contaría con dos ejes principales los que servirían para poder empezar a armar el espacio alrededor del Foro como estrategia urbana a futuro.

El escarabajo se detiene con unas patas las cuales lo elevan un par de niveles sobre de la superficie del terreno, permitiendo que la ciudad fluya por debajo del nuevo edificio.



General Electric & GE Capital

OFICINAS CORPORATIVAS
CIUDAD DE MEXICO, MEXICO

PROGRAMA

Miembros de SPACE diseñaron y coordinaron el programa general para la consolidación de 16 unidades de negocio de General Electric, en un solo inmueble. El objetivo era aumentar la eficiencia, estandarizar las estaciones de trabajo y tener consistencia en la planeación y la imagen corporativa de General Electric. Con el objetivo de optimizar las áreas de soporte y evitar redundancias se centralizaron los apoyos. El complejo sistema de telecomunicaciones se resolvió satisfactoriamente a pesar de las restricciones presupuestales. Las dificultades logísticas de México se superaron y el resultado fue una solución sumamente exitosa.

BENEFICIOS Y LOGROS

- Se maximizó el uso del espacio
- Se maximizó la flexibilidad y se minimizaron los costos de operación
- Optimización de funciones y reducción de gastos de operación

5255 56 58 10 48

Thinkspace.biz

Infonavit

CENTRO DE ATENCION TELEFONICA
CIUDAD DE MEXICO, MEXICO



PROGRAMA

El INFONAVIT como parte de una nueva estrategia para acercarse a sus usuarios ha lanzado una página de internet y un servicio de atención telefónica llamado Infonatel. El éxito de Infonatel, servicio en el cual los usuarios del INFONAVIT pueden tener información de sus créditos por medio del teléfono, derivó en la necesidad de crear un "Call Center" para atender la demanda de llamadas.

El diseño y construcción del "Call Center" tenía que realizarse en tiempo récord.

El INFONAVIT realizó un concurso de diseño y como resultado de éste seleccionó a Space para el diseño del nuevo Infonatel.

BENEFICIOS Y LOGROS

- Space desarrolló estándares espaciales para ser utilizados no únicamente en este "Call Center" sino también en futuros espacios similares
- Se diseñaron 3,000 m2 en un mes
- Se generó una imagen "High Tec" acorde con la imagen que el INFONAVIT quiere proyectar a sus clientes y empleados



PAE

CORPORATIVO
CIUDAD DE MEXICO, MEXICO

PROGRAMA

PAE es una empresa dedicada a la administración de recursos humanos que necesitaba renovar sus oficinas. Requerían una imagen más acorde con la de sus clientes, empresas corporativas de primer nivel. La operación de PAE estaba dividida en tres pisos lo que los hacía ineficientes, no contaban con luz natural y los sistemas de mobiliario eran obsoletos.

SPACE ayudó a PAE a la adecuada selección del espacio por ocupar, se reubicaron en un edificio corporativo AAA en un área de 700m².

BENEFICIOS Y LOGROS

- Se aumentó la satisfacción del usuario
- Mejoró la comunicación entre empleados
- Mejora en la imagen corporativa



Punto Com Holdings

CORPORATIVO

CIUDAD DE MEXICO, MEXICO

PROGRAMA

Esta empresa de internet escogió una bodega como sede para sus oficinas. El optar por una localización inusual para un corporativo, junto con la disposición de un presupuesto muy reducido trajo consigo la oportunidad de tomar direcciones interesantes en el diseño.

Se generó el concepto de ciudad punto com, en el que las áreas de trabajo se convirtieron en barrios dispuestos a lo largo de una "calle principal". En esta calle se encontraban las áreas de uso común como las salas de juntas y las zonas de copias e impresión.

Se utilizó el piso existente de concreto sellándolo para evitar la producción de polvos y aplicándole líneas y señalizaciones similares a las utilizadas en vialidades, las oficinas privadas y semiprivadas se consideraron como "edificios" que se alinearon a lo largo de las "avenidas".

BENEFICIOS Y LOGROS

- Con un presupuesto muy bajo se logró un espacio de calidad suficiente para ser usado como piso de exhibición de la compañía
- Se consolidaron los recursos corporativos
- Se incrementó la productividad del personal

Ritch, Heather y Mueller

CORPORATIVO
CIUDAD DE MEXICO, MEXICO



PROGRAMA

Ritch, Heather y Mueller es un despacho de abogados dedicado a derecho corporativo internacional. Las antiguas oficinas estaban ubicadas en dos edificios de cinco niveles lo que provocaba una operación sumamente ineficiente, la imagen era muy conservadora y no contaba con estándares de trabajo definidos, ni con un sistema de mobiliario uniforme.

SPACE ayudó a Ritch, Heather y Mueller a la adecuada selección del espacio por ocupar, se reubicaron en un edificio corporativo AAA en un área de 1200m² en dos niveles. El concepto básico de diseño es tener acceso y zona pública en una planta y la operación en la otra, de esta manera se logra una zonificación clara y se aumenta la eficiencia. La imagen de la firma se modificó sustancialmente para volverla más dinámica y contemporánea.

BENEFICIOS Y LOGROS

- Se aumentó la satisfacción del usuario
- Mejoró la comunicación entre empleados
- Mejora en la imagen corporativa



Rockwell Automation

CENTRO DE INVESTIGACION Y DESARROLLO
CLEVELAND, OHIO

PROGRAMA

Las condiciones iniciales para este proyecto fueron consolidar 1500 personas del área de desarrollo de proyectos de Rockwell en 18 meses. El concepto de diseño fue maximizar apoyo a los ingenieros encargados de diseño de hardware y software para instrumentos de precisión. Los objetivos incluían el deseo de consolidar grupos de trabajo, creando oficinas con la mas alta tecnología que se pudieran readaptar con los futuros cambios de la organización.

Se unificaron los estándares de trabajo para mejorar la flexibilidad y reducir los m2 requeridos. Se implementaron unidades de trabajo que puedan compartirse por diferentes grupos de trabajo.

BENEFICIOS Y LOGROS

- Se aumento la comunicación y la interacción entre los trabajadores
- Se mejoro la productividad
- Reducción de costos

5255 56 58 10 48

Thinkspace.biz

Serono

OFICINAS CORPORATIVAS
CIUDAD DE MEXICO, MEXICO



PROGRAMA

Las oficinas de Serono no reflejaban la importancia de la compañía a nivel mundial. La farmacéutica estaba interesada en contratar gente con un perfil profesional alto. A través de las oficinas pretendían mejorar las condiciones de trabajo de su gente. Trabajando en conjunto con el cliente, se lograron redefinir los estándares de trabajo, cambiando la cultura de espacios cerrados por área abierta.

Otro elemento característico de este proyecto es un área para juntas informales la cual consiste en un área para café y reuniones. Buscando una imagen compatible con las oficinas de Serono en Europa, el espacio es minimalista con maderas claras.

BENEFICIOS Y LOGROS

- Actualmente las oficinas cuentan con un sólo privado
- Las oficinas de Serono se encontraban ubicadas en un edificio clase "C" y se reubicaron en un Edificio corporativo "AAA" mejorando de manera significativa las condiciones de trabajo de sus empleados
- Se logró unificar la imagen de Serono en México y Europa



Upshot

PLANEACION Y DISEÑO OFICINAS CORPORATIVAS
CHICAGO, ILLINOIS

PROGRAMA

Upshot es una de las agencias de publicidad mas innovadoras y con mayor crecimiento en los estados Unidos la cual ha tenido que afrontar diversos problemas en la ocupación de sus oficinas en menos de dos años. Originalmente las oficinas corporativas de Upshot fueron reubicadas en una torre corporativa en Chicago, desafortunadamente un incendio los obligo a buscar un nuevo espacio. SPACE fue contratado para proveer algunas mejoras a un espacio en renta temporal las cuales reflejaran la identidad de la organización.

Finalmente Upshot decidió reubicar sus oficinas en el distrito financiero de Chicago. Una vez demostrado que el espacio dentro de una torre corporativa no tenia por que ser tradicional y predecible, SPACE fue invitado a realizar el diseño de las nuevas oficinas corporativas de Upshot.

La naturaleza de las agencias de mercadotecnia requiere la capacidad de adaptarse a las diferentes campañas y estrategias de sus clientes. Utilizando el concepto de "reinvencción perpetua" para promover la filosofía de la empresa en relación con el negocio. SPACE selecciono una paleta de colores y acabados que promovieran energía y emoción, al mismo tiempo que las áreas de trabajo individuales son tranquilas y utilitarias, las áreas comunes son animadas y promueven la creatividad.

BENEFICIOS Y LOGROS

- Se creo un área de trabajo sorprendentemente innovadora dentro de un edificio corporativo
- Se creo un medio ambiente que estimulara a los empleados trabajando horas extra
- El atractivo diseño promueve la retención y atracción de empleados
- El diseño atrae clientes recurrentes y nuevos



Upshot

PLANEACION Y DISEÑO OFICINAS CORPORATIVAS
CHICAGO, ILLINOIS

PROGRAMA

Upshot es una de las agencias de publicidad mas innovadoras y con mayor crecimiento en los estados Unidos la cual ha tenido que afrontar diversos problemas en la ocupación de sus oficinas en menos de dos años. Originalmente las oficinas corporativas de Upshot fueron reubicadas en una torre corporativa en Chicago, desafortunadamente un incendio los obligo a buscar un nuevo espacio. SPACE fue contratado para proveer algunas mejoras a un espacio en renta temporal las cuales reflejaran la identidad de la organización.

Finalmente Upshot decidió reubicar sus oficinas en el distrito financiero de Chicago. Una vez demostrado que el espacio dentro de una torre corporativa no tenia por que ser tradicional y predecible, SPACE fue invitado a realizar el diseño de las nuevas oficinas corporativas de Upshot.

La naturaleza de las agencias de mercadotecnia requiere la capacidad de adaptarse a las diferentes campañas y estrategias de sus clientes. Utilizando el concepto de "reinención perpetua" para promover la filosofía de la empresa en relación con el negocio. SPACE selecciono una paleta de colores y acabados que promovieran energía y emoción, al mismo tiempo que las áreas de trabajo individuales son tranquilas y utilitarias, las áreas comunes son animadas y promueven la creatividad.

BENEFICIOS Y LOGROS

- Se creo un área de trabajo sorprendentemente innovadora dentro de un edificio corporativo
- Se creo un medio ambiente que estimulara a los empleados trabajando horas extra
- El atractivo diseño promueve la retención y atracción de empleados
- El diseño atrae clientes recurrentes y nuevos

Volkswagen

EDIFICIO ADMINISTRATIVA
PUEBLAS, MEXICO

PROGRAMA

Volkswagen seleccionó a SPACE para realizar el diseño de un nuevo edificio para el área administrativa encargada de exportación de refacciones en Puebla, México. El continuo crecimiento de Volkswagen de México los llevó a enfrentarse con la necesidad de construir un almacén para refacciones de exportación y trasladar al personal encargado de dicha área a una ubicación cercana al almacén.

Para este proyecto, a diferencia del proceso tradicional utilizado en el diseño de edificios, se optó por una estrategia de diseño que resuelve el programa arquitectónico de "adentro hacia afuera", es decir primero se desarrolló el espacio interior buscando flexibilidad y maximizando eficiencias. Una vez definido el interior se desarrolló el cascarón del edificio con la intención de obtener el mayor aprovechamiento posible de luz natural.

Este edificio será uno de los primeros en México diseñado utilizando tecnología de diseño "day light", mediante la cual se logró reducir un 30% en consumo eléctrico destinado a iluminación.

BENEFICIOS Y LOGROS

- Se logró incrementar el nivel de iluminación natural de forma significativa
- Gracias a la modulación de las plantas se racionaliza la operación
- Se da una imagen contemporánea al edificio



5255 56 58 10 48

Thinkspace.biz